



冷藏庫專題

- ①如何挑選適當的冷藏庫
- ②冷藏庫的硬體規劃
- ③冷藏庫的正確使用





冷藏庫的正確使用

前言

1. 冷藏庫的設計決定使用的特性
2. 熱負荷由靠著氣流移動
3. 產品擺設決定冷卻的速率
4. 彈性隔間的概念





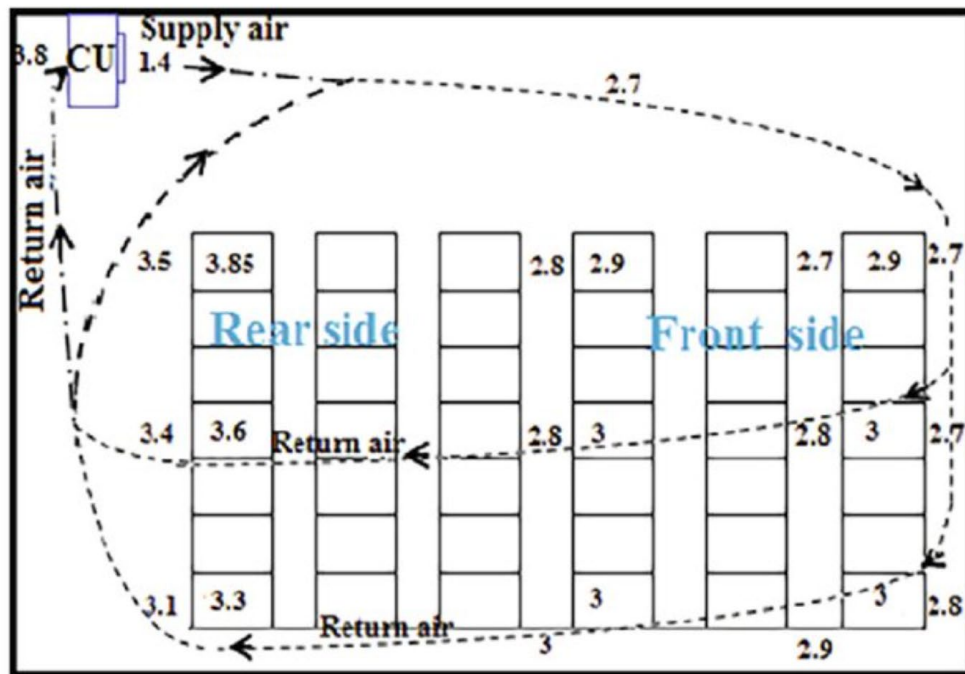
冷藏庫的設計決定使用的特性

- 前言
- 降溫速度
- 冷藏庫濕度
- 熱氣的侵入



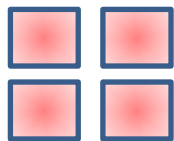


熱負荷由靠著氣流移動





產品擺設決定冷卻的速率



- 每箱有四面和冷空氣接觸
- 中心離外界距離最小



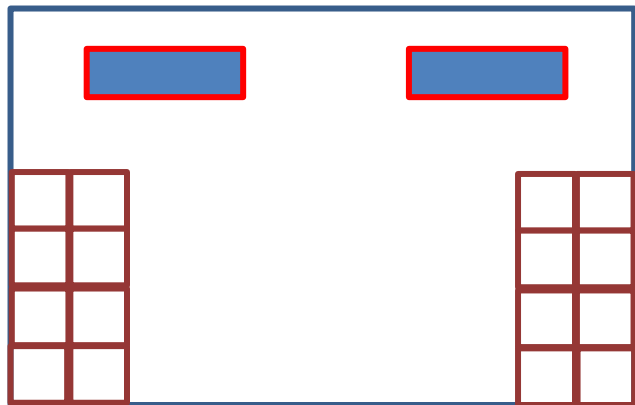
- 每箱有兩面和冷空氣接觸
- 中心離外界距離加倍



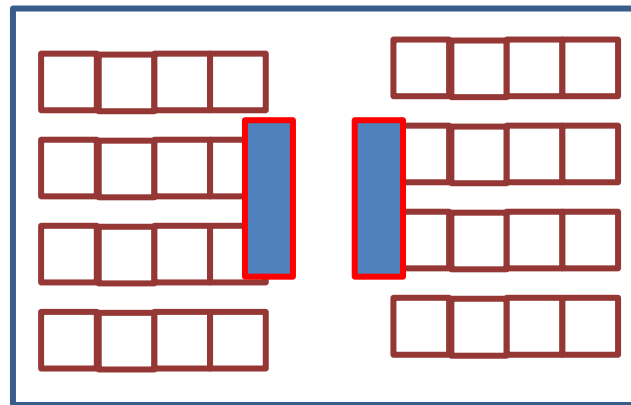
- 中間箱只有有一面和冷空氣接觸
- 中心有一方向離外界距離遙遠



農糧產品冷鏈設施(備)線上專家速講堂



最方便的排列，但冷卻效率差，空間利用率不佳



冷卻效率佳，空間利用率高





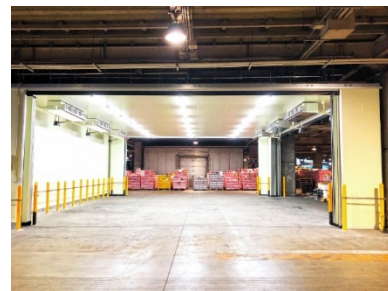
彈性隔間的概念

- 前言：庫中有庫
- 彈性隔間
- 應用實例





彈性隔間



水平與垂直塑膠簾帷幕

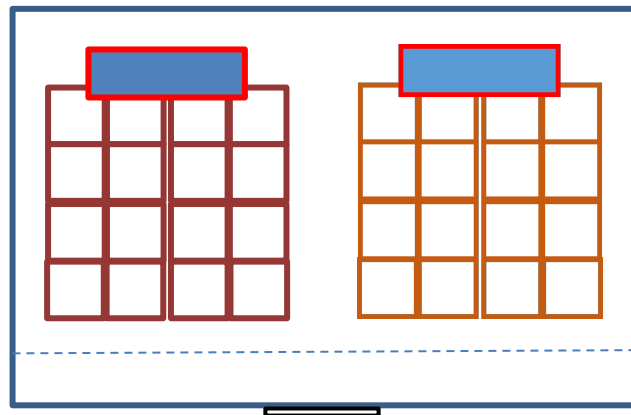
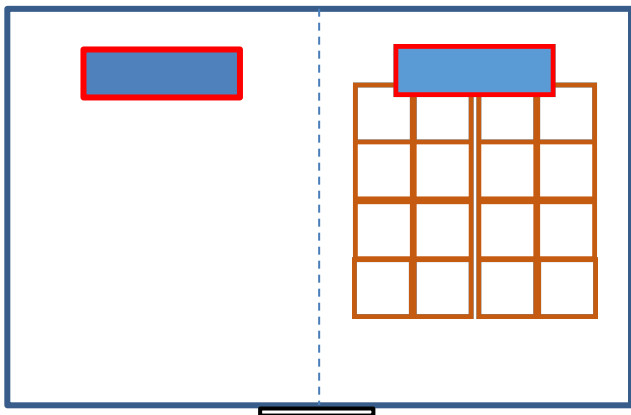
水平與垂直絕緣簾帷幕

活動庫板





應用實例





<https://pse.is/692xyb>

分享結束 Q&A

請協助填寫本次活動
回饋單

